

Mis Mejores Años recorre Imbabura para cambiar vidas



Gisella realiza visita al hogar de Celiana dos veces al mes como parte de las brigadas interinstitucionales de la Misión Mis Mejores Años.

En la provincia de Imbabura arrancó el plan piloto de la Misión Mis Mejores Años para brindar atención integral a las personas adultas mayores que se encuentran en situación de vulnerabilidad por las condiciones de pobreza en las que viven. Hasta las comunidades de San Pablo, Quiroga, Cotacachi Centro y Quichinche llegaron las brigadas de la misión conformadas por técnicos de los ministerios de Inclusión Económica y Social, Salud y de la Secretaría Técnica del Plan Toda una Vida.

Actualmente, en estas parroquias la meta de cobertura es de 567 adultos mayores en extrema pobreza, según el MIES. Los indicadores sociales y económicos de las personas de la tercera edad reflejan altos niveles de exclusión a nivel nacional, solamente el 48% de hombres y el 20% de mujeres tienen acceso a pensión jubilar contributiva.

La pobreza se encuentra afectando al 17,6% de la población adulta mayor, aproximadamente, 500.000 están en situación de pobreza y 60.000 en pobreza extrema; sus niveles de escolaridad son muy bajos, un 26,5% es analfabeta y el 27,2% tiene primaria inconclusa. La Misión Mis Mejores Años tiene previsto atender durante el presente año a 96.437 personas adultas mayores como una estrategia de articulación interinstitucional, cuyo objetivo es efectivizar la garantía desde el Estado de una vida digna con iguales oportunidades.

Para efectivizar el cumplimiento de los derechos ciudadanos de este grupo poblacional, el MIES trabaja conjuntamente con diferentes misiones como "Las Manueles", en el marco del Plan Toda Una Vida, quienes buscan garantizar la atención integral de las personas con discapacidad y sus núcleos familiares. Paralelamente, a través del médico del barrio, programa del Ministerio de Salud Pública, interviene para certificar el derecho a la salud de las personas adultas mayores.

Una vez identificada la población adulta mayor, las brigadas socio - sanitarias en su recorrido a lo largo y ancho del país, establecen cuáles son las enfermedades de base que afectan a este grupo poblacional y se coordina su tratamiento adecuado y oportuno; enfatizando en las necesidades visuales, dentales, inclusive ayudas técnicas y procesos de mejoramiento para la dotación de las viviendas, entrega de kits de dormir, bonos y pensiones para este grupo poblacional.

Paola Romero, técnica de atención primaria de salud, manifiesta que llegar a los hogares de las personas adultas mayores es una mezcla de sentimientos, recordó que la primera vez que acudió a la casa de la señora Celiana, la encontró en malas condiciones de higiene, por lo cual, inmediatamente, realizaron el respectivo seguimiento de su salud. "Afortunadamente no se le detectó ninguna infección o enfermedad, ahora en la visita mensual que la realizamos Celiana ha mejorado sus condiciones higiénicas, es un paso muy importante para que ella se mantenga estable en lo que compete a su estabilidad física", explica.



Gisella realiza dinámicas y terapias psicomotrices para mejorar la salud de Celiana.

En la provincia de Imbabura, según Daniel Suárez, Coordinador Zonal 1 del MIES, la política pública de protección de personas adultas mayores, como grupo de atención prioritaria, ha tenido un crecimiento paulatino y progresivo en los últimos años; llegando a establecerse la Misión Mis Mejores Años, como muestra de la decisión de intervenir en un grupo poblacional que, históricamente, ha sido excluido de la protección estatal.

Precisamente, en Imbabura se brindan servicios de atención gerontológica especializada a 3.835 personas adultas mayores en 45 centros directos y 24 de convenios con diferentes organizaciones

públicas como privadas, los mismos que atienden en las siguientes modalidades: residencial, diurna, espacios activos y atención domiciliaria en las que se realizan actividades de cuidado integral, fortalecimiento de capacidades, actividades recreativas y de socialización.



Celiana realiza actividades lúdicas para mejorar su memoria y motricidad con la guía de la técnica del MIES.

Precisamente, en Imbabura se brindan servicios de atención gerontológica especializada a 3.835 personas adultas mayores en 45 centros directos y 24 de convenios con diferentes organizaciones

públicas como privadas, los mismos que atienden en las siguientes modalidades: residencial, diurna, espacios activos y atención domiciliaria en las que se realizan actividades de cuidado integral, fortalecimiento de capacidades, actividades recreativas y de socialización.

públicas como privadas, los mismos que atienden en las siguientes modalidades: residencial, diurna, espacios activos y atención domiciliaria en las que se realizan actividades de cuidado integral, fortalecimiento de capacidades, actividades recreativas y de socialización.

públicas como privadas, los mismos que atienden en las siguientes modalidades: residencial, diurna, espacios activos y atención domiciliaria en las que se realizan actividades de cuidado integral, fortalecimiento de capacidades, actividades recreativas y de socialización.

públicas como privadas, los mismos que atienden en las siguientes modalidades: residencial, diurna, espacios activos y atención domiciliaria en las que se realizan actividades de cuidado integral, fortalecimiento de capacidades, actividades recreativas y de socialización.

públicas como privadas, los mismos que atienden en las siguientes modalidades: residencial, diurna, espacios activos y atención domiciliaria en las que se realizan actividades de cuidado integral, fortalecimiento de capacidades, actividades recreativas y de socialización.

públicas como privadas, los mismos que atienden en las siguientes modalidades: residencial, diurna, espacios activos y atención domiciliaria en las que se realizan actividades de cuidado integral, fortalecimiento de capacidades, actividades recreativas y de socialización.

públicas como privadas, los mismos que atienden en las siguientes modalidades: residencial, diurna, espacios activos y atención domiciliaria en las que se realizan actividades de cuidado integral, fortalecimiento de capacidades, actividades recreativas y de socialización.

públicas como privadas, los mismos que atienden en las siguientes modalidades: residencial, diurna, espacios activos y atención domiciliaria en las que se realizan actividades de cuidado integral, fortalecimiento de capacidades, actividades recreativas y de socialización.

públicas como privadas, los mismos que atienden en las siguientes modalidades: residencial, diurna, espacios activos y atención domiciliaria en las que se realizan actividades de cuidado integral, fortalecimiento de capacidades, actividades recreativas y de socialización.

públicas como privadas, los mismos que atienden en las siguientes modalidades: residencial, diurna, espacios activos y atención domiciliaria en las que se realizan actividades de cuidado integral, fortalecimiento de capacidades, actividades recreativas y de socialización.

públicas como privadas, los mismos que atienden en las siguientes modalidades: residencial, diurna, espacios activos y atención domiciliaria en las que se realizan actividades de cuidado integral, fortalecimiento de capacidades, actividades recreativas y de socialización.

públicas como privadas, los mismos que atienden en las siguientes modalidades: residencial, diurna, espacios activos y atención domiciliaria en las que se realizan actividades de cuidado integral, fortalecimiento de capacidades, actividades recreativas y de socialización.

públicas como privadas, los mismos que atienden en las siguientes modalidades: residencial, diurna, espacios activos y atención domiciliaria en las que se realizan actividades de cuidado integral, fortalecimiento de capacidades, actividades recreativas y de socialización.

públicas como privadas, los mismos que atienden en las siguientes modalidades: residencial, diurna, espacios activos y atención domiciliaria en las que se realizan actividades de cuidado integral, fortalecimiento de capacidades, actividades recreativas y de socialización.

públicas como privadas, los mismos que atienden en las siguientes modalidades: residencial, diurna, espacios activos y atención domiciliaria en las que se realizan actividades de cuidado integral, fortalecimiento de capacidades, actividades recreativas y de socialización.

públicas como privadas, los mismos que atienden en las siguientes modalidades: residencial, diurna, espacios activos y atención domiciliaria en las que se realizan actividades de cuidado integral, fortalecimiento de capacidades, actividades recreativas y de socialización.

públicas como privadas, los mismos que atienden en las siguientes modalidades: residencial, diurna, espacios activos y atención domiciliaria en las que se realizan actividades de cuidado integral, fortalecimiento de capacidades, actividades recreativas y de socialización.

públicas como privadas, los mismos que atienden en las siguientes modalidades: residencial, diurna, espacios activos y atención domiciliaria en las que se realizan actividades de cuidado integral, fortalecimiento de capacidades, actividades recreativas y de socialización.

públicas como privadas, los mismos que atienden en las siguientes modalidades: residencial, diurna, espacios activos y atención domiciliaria en las que se realizan actividades de cuidado integral, fortalecimiento de capacidades, actividades recreativas y de socialización.

públicas como privadas, los mismos que atienden en las siguientes modalidades: residencial, diurna, espacios activos y atención domiciliaria en las que se realizan actividades de cuidado integral, fortalecimiento de capacidades, actividades recreativas y de socialización.

públicas como privadas, los mismos que atienden en las siguientes modalidades: residencial, diurna, espacios activos y atención domiciliaria en las que se realizan actividades de cuidado integral, fortalecimiento de capacidades, actividades recreativas y de socialización.

públicas como privadas, los mismos que atienden en las siguientes modalidades: residencial, diurna, espacios activos y atención domiciliaria en las que se realizan actividades de cuidado integral, fortalecimiento de capacidades, actividades recreativas y de socialización.

públicas como privadas, los mismos que atienden en las siguientes modalidades: residencial, diurna, espacios activos y atención domiciliaria en las que se realizan actividades de cuidado integral, fortalecimiento de capacidades, actividades recreativas y de socialización.

públicas como privadas, los mismos que atienden en las siguientes modalidades: residencial, diurna, espacios activos y atención domiciliaria en las que se realizan actividades de cuidado integral, fortalecimiento de capacidades, actividades recreativas y de socialización.

públicas como privadas, los mismos que atienden en las siguientes modalidades: residencial, diurna, espacios activos y atención domiciliaria en las que se realizan actividades de cuidado integral, fortalecimiento de capacidades, actividades recreativas y de socialización.

públicas como privadas, los mismos que atienden en las siguientes modalidades: residencial, diurna, espacios activos y atención domiciliaria en las que se realizan actividades de cuidado integral, fortalecimiento de capacidades, actividades recreativas y de socialización.

públicas como privadas, los mismos que atienden en las siguientes modalidades: residencial, diurna, espacios activos y atención domiciliaria en las que se realizan actividades de cuidado integral, fortalecimiento de capacidades, actividades recreativas y de socialización.

públicas como privadas, los mismos que atienden en las siguientes modalidades: residencial, diurna, espacios activos y atención domiciliaria en las que se realizan actividades de cuidado integral, fortalecimiento de capacidades, actividades recreativas y de socialización.

públicas como privadas, los mismos que atienden en las siguientes modalidades: residencial, diurna, espacios activos y atención domiciliaria en las que se realizan actividades de cuidado integral, fortalecimiento de capacidades, actividades recreativas y de socialización.

públicas como privadas, los mismos que atienden en las siguientes modalidades: residencial, diurna, espacios activos y atención domiciliaria en las que se realizan actividades de cuidado integral, fortalecimiento de capacidades, actividades recreativas y de socialización.

públicas como privadas, los mismos que atienden en las siguientes modalidades: residencial, diurna, espacios activos y atención domiciliaria en las que se realizan actividades de cuidado integral, fortalecimiento de capacidades, actividades recreativas y de socialización.

públicas como privadas, los mismos que atienden en las siguientes modalidades: residencial, diurna, espacios activos y atención domiciliaria en las que se realizan actividades de cuidado integral, fortalecimiento de capacidades, actividades recreativas y de socialización.

públicas como privadas, los mismos que atienden en las siguientes modalidades: residencial, diurna, espacios activos y atención domiciliaria en las que se realizan actividades de cuidado integral, fortalecimiento de capacidades, actividades recreativas y de socialización.

públicas como privadas, los mismos que atienden en las siguientes modalidades: residencial, diurna, espacios activos y atención domiciliaria en las que se realizan actividades de cuidado integral, fortalecimiento de capacidades, actividades recreativas y de socialización.

públicas como privadas, los mismos que atienden en las siguientes modalidades: residencial, diurna, espacios activos y atención domiciliaria en las que se realizan actividades de cuidado integral, fortalecimiento de capacidades, actividades recreativas y de socialización.

públicas como privadas, los mismos que atienden en las siguientes modalidades: residencial, diurna, espacios activos y atención domiciliaria en las que se realizan actividades de cuidado integral, fortalecimiento de capacidades, actividades recreativas y de socialización.

públicas como privadas, los mismos que atienden en las siguientes modalidades: residencial, diurna, espacios activos y atención domiciliaria en las que se realizan actividades de cuidado integral, fortalecimiento de capacidades, actividades recreativas y de socialización.

públicas como privadas, los mismos que atienden en las siguientes modalidades: residencial, diurna, espacios activos y atención domiciliaria en las que se realizan actividades de cuidado integral, fortalecimiento de capacidades, actividades recreativas y de socialización.

públicas como privadas, los mismos que atienden en las siguientes modalidades: residencial, diurna, espacios activos y atención domiciliaria en las que se realizan actividades de cuidado integral, fortalecimiento de capacidades, actividades recreativas y de socialización.

públicas como privadas, los mismos que atienden en las siguientes modalidades: residencial, diurna, espacios activos y atención domiciliaria en las que se realizan actividades de cuidado integral, fortalecimiento de capacidades, actividades recreativas y de socialización.

públicas como privadas, los mismos que atienden en las siguientes modalidades: residencial, diurna, espacios activos y atención domiciliaria en las que se realizan actividades de cuidado integral, fortalecimiento de capacidades, actividades recreativas y de socialización.

públicas como privadas, los mismos que atienden en las siguientes modalidades: residencial, diurna, espacios activos y atención domiciliaria en las que se realizan actividades de cuidado integral, fortalecimiento de capacidades, actividades recreativas y de socialización.

públicas como privadas, los mismos que atienden en las siguientes modalidades: residencial, diurna, espacios activos y atención domiciliaria en las que se realizan actividades de cuidado integral, fortalecimiento de capacidades, actividades recreativas y de socialización.

públicas como privadas, los mismos que atienden en las siguientes modalidades: residencial, diurna, espacios activos y atención domiciliaria en las que se realizan actividades de cuidado integral, fortalecimiento de capacidades, actividades recreativas y de socialización.

públicas como privadas, los mismos que atienden en las siguientes modalidades: residencial, diurna, espacios activos y atención domiciliaria en las que se realizan actividades de cuidado integral, fortalecimiento de capacidades, actividades recreativas y de socialización.

públicas como privadas, los mismos que atienden en las siguientes modalidades: residencial, diurna, espacios activos y atención domiciliaria en las que se realizan actividades de cuidado integral, fortalecimiento de capacidades, actividades recreativas y de socialización.

públicas como privadas, los mismos que atienden en las siguientes modalidades: residencial, diurna, espacios activos y atención domiciliaria en las que se realizan actividades de cuidado integral, fortalecimiento de capacidades, actividades recreativas y de socialización.

públicas como privadas, los mismos que atienden en las siguientes modalidades: residencial, diurna, espacios activos y atención domiciliaria en las que se realizan actividades de cuidado integral, fortalecimiento de capacidades, actividades recreativas y de socialización.

públicas como privadas, los mismos que atienden en las siguientes modalidades: residencial, diurna, espacios activos y atención domiciliaria en las que se realizan actividades de cuidado integral, fortalecimiento de capacidades, actividades recreativas y de socialización.

públicas como privadas, los mismos que atienden en las siguientes modalidades: residencial, diurna, espacios activos y atención domiciliaria en las que se realizan actividades de cuidado integral, fortalecimiento de capacidades, actividades recreativas y de socialización.

públicas como privadas, los mismos que atienden en las siguientes modalidades: residencial, diurna, espacios activos y atención domiciliaria en las que se realizan actividades de cuidado integral, fortalecimiento de capacidades, actividades recreativas y de socialización.

públicas como privadas, los mismos que atienden en las siguientes modalidades: residencial, diurna, espacios activos y atención domiciliaria en las que se realizan actividades de cuidado integral, fortalecimiento de capacidades, actividades recreativas y de socialización.

públicas como privadas, los mismos que atienden en las siguientes modalidades: residencial, diurna, espacios activos y atención domiciliaria en las que se realizan actividades de cuidado integral, fortalecimiento de capacidades, actividades recreativas y de socialización.

públicas como privadas, los mismos que atienden en las siguientes modalidades: residencial, diurna, espacios activos y atención domiciliaria en las que se realizan actividades de cuidado integral, fortalecimiento de capacidades, actividades recreativas y de socialización.

públicas como privadas, los mismos que atienden en las siguientes modalidades: residencial, diurna, espacios activos y atención domiciliaria en las que se realizan actividades de cuidado integral, fortalecimiento de capacidades, actividades recreativas y de socialización.

públicas como privadas, los mismos que atienden en las siguientes modalidades: residencial, diurna, espacios activos y atención domiciliaria en las que se realizan actividades de cuidado integral, fortalecimiento de capacidades, actividades recreativas y de socialización.

públicas como privadas, los mismos que atienden en las siguientes modalidades: residencial, diurna, espacios activos y atención domiciliaria en las que se realizan actividades de cuidado integral, fortalecimiento de capacidades, actividades recreativas y de socialización.

públicas como privadas, los mismos que atienden en las siguientes modalidades: residencial, diurna, espacios activos y atención domiciliaria en las que se realizan actividades de cuidado integral, fortalecimiento de capacidades, actividades recreativas y de socialización.

públicas como privadas, los mismos que atienden en las siguientes modalidades: residencial, diurna, espacios activos y atención domiciliaria en las que se realizan actividades de cuidado integral, fortalecimiento de capacidades, actividades recreativas y de socialización.

públicas como privadas, los mismos que atienden en las siguientes modalidades: residencial, diurna, espacios activos y atención domiciliaria en las que se realizan actividades de cuidado integral, fortalecimiento de capacidades, actividades recreativas y de socialización.

públicas como privadas, los mismos que atienden en las siguientes modalidades: residencial, diurna, espacios activos y atención domiciliaria en las que se realizan actividades de cuidado integral, fortalecimiento de capacidades, actividades recreativas y de socialización.

públicas como privadas, los mismos que atienden en las siguientes modalidades: residencial, diurna, espacios activos y atención domiciliaria en las que se realizan actividades de cuidado integral, fortalecimiento de capacidades, actividades recreativas y de socialización.

públicas como privadas, los mismos que atienden en las siguientes modalidades: residencial, diurna, espacios activos y atención domiciliaria en las que se realizan actividades de cuidado integral, fortalecimiento de capacidades, actividades recreativas y de socialización.

públicas como privadas, los mismos que atienden en las siguientes modalidades: residencial, diurna, espacios activos y atención domiciliaria en las que se realizan actividades de cuidado integral, fortalecimiento de capacidades, actividades recreativas y de socialización.

públicas como privadas, los mismos que atienden en las siguientes modalidades: residencial, diurna, espacios activos y atención domiciliaria en las que se realizan actividades de cuidado integral, fortalecimiento de capacidades, actividades recreativas y de socialización.

públicas como privadas, los mismos que atienden en las siguientes modalidades: residencial, diurna, espacios activos y atención domiciliaria en las que se realizan actividades de cuidado integral, fortalecimiento de capacidades, actividades recreativas y de socialización.

públicas como privadas, los mismos que atienden en las siguientes modalidades: residencial, diurna, espacios activos y atención domiciliaria en las que se realizan actividades de cuidado integral, fortalecimiento de capacidades, actividades recreativas y de socialización.

públicas como privadas, los mismos que atienden en las siguientes modalidades: residencial, diurna, espacios activos y atención domiciliaria en las que se realizan actividades de cuidado integral, fortalecimiento de capacidades, actividades recreativas y de socialización.

públicas como privadas, los mismos que atienden en las siguientes modalidades: residencial, diurna, espacios activos y atención domiciliaria en las que se realizan actividades de cuidado integral, fortalecimiento de capacidades, actividades recreativas y de socialización.

públicas como privadas, los mismos que atienden en las siguientes modalidades: residencial, diurna, espacios activos y atención domiciliaria en las que se realizan actividades de cuidado integral, fortalecimiento de capacidades, actividades recreativas y de socialización.

públicas como privadas, los mismos que atienden en las siguientes modalidades: residencial, diurna, espacios activos y atención domiciliaria en las que se realizan actividades de cuidado integral, fortalecimiento de capacidades, actividades recreativas y de socialización.

públicas como privadas, los mismos que atienden en las siguientes modalidades: residencial, diurna, espacios activos y atención domiciliaria en las que se realizan actividades de cuidado integral, fortalecimiento de capacidades, actividades recreativas y de socialización.

públicas como privadas, los mismos que atienden en las siguientes modalidades: residencial, diurna, espacios activos y atención domiciliaria en las que se realizan actividades de cuidado integral, fortalecimiento de capacidades, actividades recreativas y de socialización.

públicas como privadas, los mismos que atienden en las siguientes modalidades: residencial, diurna, espacios activos y atención domiciliaria en las que se realizan actividades de cuidado integral, fortalecimiento de capacidades, actividades recreativas y de socialización.

públicas como privadas, los mismos que atienden en las siguientes modalidades: residencial, diurna, espacios activos y atención domiciliaria en las que se realizan actividades de cuidado integral, fortalecimiento de capacidades, actividades recreativas y de socialización.

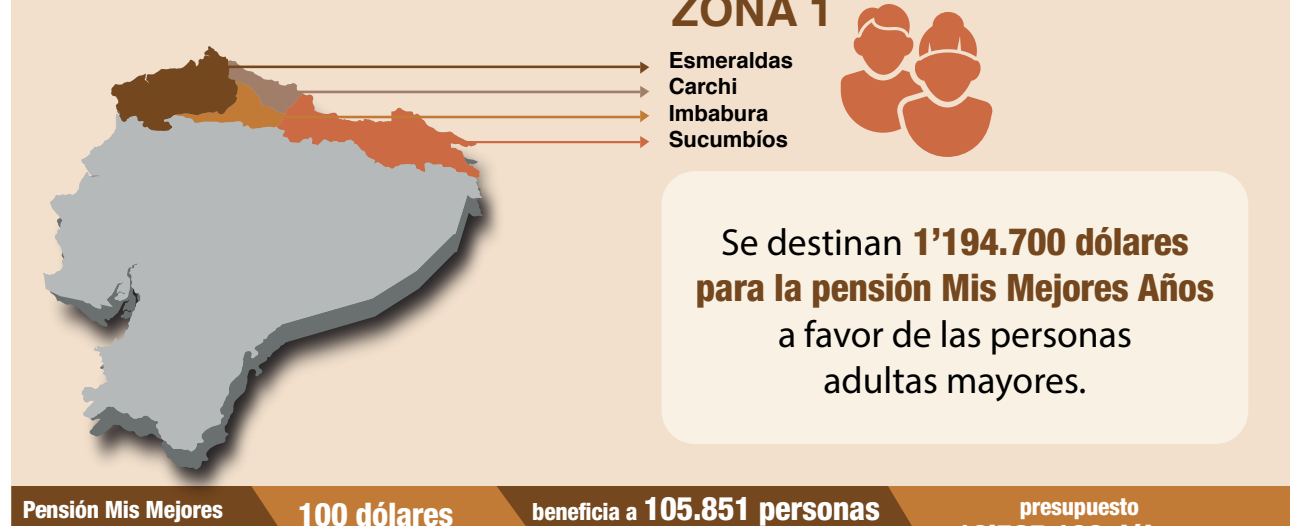
MISIÓN MIS MEJORES AÑOS EN IMBABURA

Parroquias	Población Total	Atendida	Por Atender	Hogares Atendidos
San Pablo	110	104	6	95
Quichinche	116	97	19	89
Quiroga	108	87	21	84
Sagrario/ San Fracisco (Cotacachi)	233	214	19	186
Total	567	502	65	454

ZONA 1	USUARIOS
Tulcán	785
Esmeraldas	2.818
San Lorenzo	1.537
Ibarra	5.212
Lago Agrió	1.617
TOTAL GENERAL	11.969

Corte: Junio 2019.

PENSIÓN PARA PERSONAS ADULTAS MAYORES:



UN TRABAJO COMPROMETIDO PUERTA A PUERTA



Personal técnico del Ministerio de Salud realiza chequeos médicos a domicilio como: medir la presión, controles de peso y signos vitales a las personas adultas mayores que son parte de la misión.

Gisella Arcos, técnica de las brigadas Mis Mejores Años del MIES, visita dos veces al mes a varias personas adultas mayores de las comunidades aledañas a San Pablo del Lago. "Mi trabajo es psíquico de las personas adultas mayores en cuanto a lo psicológico, funcional, motricidad fina, gruesa, recreativo con la finalidad de fomentar la autonomía, la formación para el cuidado, el entretenimiento, participación, solidaridad y su relación con el medio social, con la finalidad de prevenir su deterioro", explica.

Como parte de sus experiencias, destaca la historia de dos personas adultas mayores que enviaron y que, actualmente, juntaron sus vidas, ambos se cuidan mutuamente y están pendientes

de su bienestar. "En este tiempo de trabajo en las diferentes comunidades también se ha logrado que algunos adultos mayores dejen el alcohol, que su familia vele por sus beneficios y crezca su lucha constante por vivir".

El trabajo en un inicio con personas adultas mayores, revela que tienen bastantes desconfianza y temor, pero poco a poco les dan su confianza y apertura. Hoy en día, les expresan que no son colaboradores públicos, si no su nueva familia, dice Gisella con una sonrisa en su rostro.

Superando dificultades de transporte, por las distancias lejanas que se encuentran las casas de las personas adultas mayores, Gisella se encuentra muy comprometida con su trabajo.

LA MISIÓN POSIBILITA UNA VIDA DIGNA PARA CELIANA



Celiana vive en Gualavi en la parroquia de San Pablo del Lago.

En la parroquia de San Pablo del Lago, en la comunidad de Gualavi vive Celiana Imbaquingo, de 79 años de edad, viuda hace muchos años, tuvo dos hijos de los cuales uno falleció cuando era adolescente y el otro se alejó debido a las condiciones de vida y falta de oportunidades en su territorio. Esta adulta mayor es atendida por la Misión "Mis Mejores Años", cuando iniciaron su acercamiento se encontraba triste y deprimida, sus condiciones de vivienda no eran adecuadas y estaba vulnerable tanto emocional como físicamente, cuenta Gisella la técnica que realiza su seguimiento. Sin embargo, al tiempo de brindarle atención a través del equipo técnico de los ministerios involucrados, desde febrero, se encuentra en mejores circunstancias logrando el objetivo de la misión.

Celiana cuenta con lágrimas en sus ojos que por muchos años nadie ha llegado a su pequeño hogar a brindarle ayuda y sobre todo alegría. "Ahora tengo una hija más que la recibo con los brazos abiertos, es mi Gisselita", dice.

Parte de su hogar son unas gallinas y un cerdo, según ella dice son sus compañeros de lucha. "Me gusta el campo, me gustan los animales y es una forma de distraerme, es mi mejor medicamento por eso me mantengo sana", comenta.

En junio, Celina recibió la visita de la ministra, Berenice Cordero, quien le entregó un kit de dormitorio, que consiste en un colchón, cobijas, toallas y una almohada.

Así como a ella, visitó a varias personas adultas mayores, que son atendidas por la Misión.

Mis Mejores Años, es una misión emblemática del Gobierno Nacional que llegará, a nivel nacional, a 196.347 personas adultas mayores con servicios de cuidado, salud, educación, vivienda y bonos para quienes se encuentran en situación de extrema pobreza o pobreza.